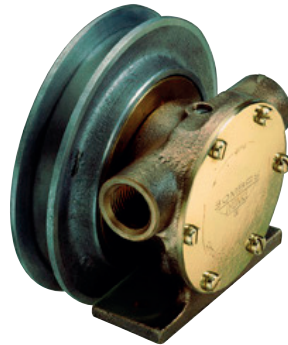
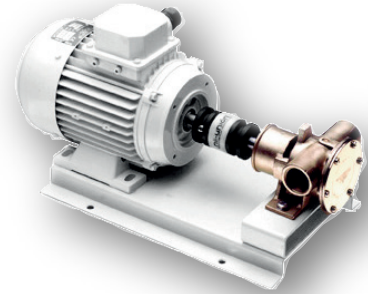




Messing Impellerpumpen Typ A-1 & B-1 mit freiem Wellenende



Messing Impellerpumpen Typ EM mit Riemenscheibe



auf Grundplatte (optional)

Förderleistung

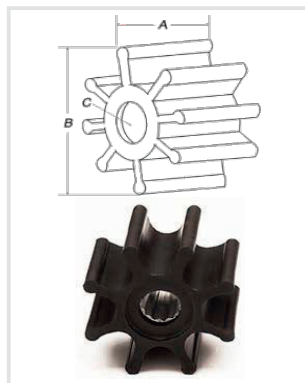
Saugleistung bei 1500 U/min: **max. 3 m** | bei 1000 und 750 U/min: **max. 2 m** | Bei Öl mit einer Viskosität von 600cp Saughöhe: **max. 1 m**
 ca. 25% Leistungsverlust bei der Förderung mit Öl (30°C / 600cp)

Liter pro Stunde Durchfluss in Wasser bei 20 °C. Mit zunehmender Viskosität reduziert sich die Förderleistung

Typ	Höhe	Förderleistung bei 1500 min-1						
		0m	5m	10m	15m	20m	25m	30m
A-1	Liter / Std.	700	600	580	550	525	450	300
B-1		1200	950	900	800	700	500	350
EM		2300	2100	2000	1900	1700	1000	800

Impeller

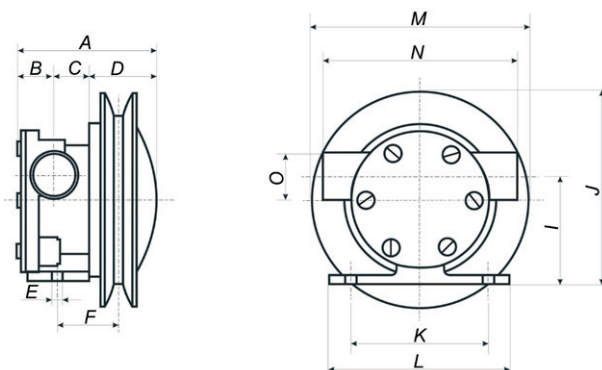
Typ	Abmessungen	Flügel
A-1	A-19	6
	B-39	
	C-10	
B-1	A-22	6
	B-50	
	C-12	
EM	A-32	12
	B-57	
	C-16	



TEMPERATUR	Material	Temperaturbereich
	Neopren	5 - 70 °C
	Hygiene	5 - 100 °C
	Nitril	5 - 80 °C
	Hypalon	5 - 110 °C
	EPDM	5 - 80 °C

Abmessungen

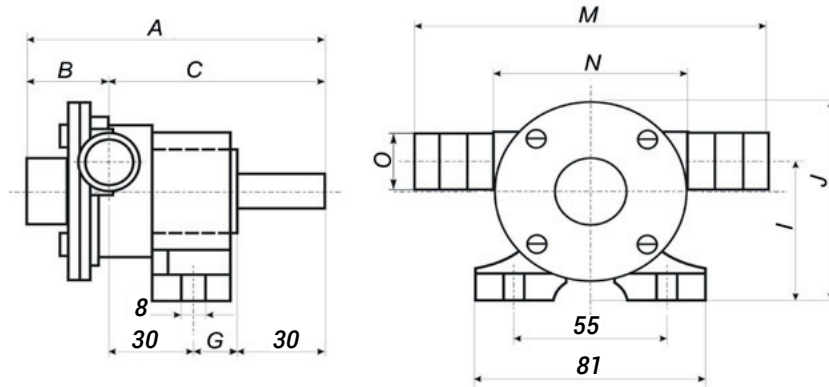
TYP EM



Pumpengehäuse: Messing

Abmessungen

TYP A-1 & B-1

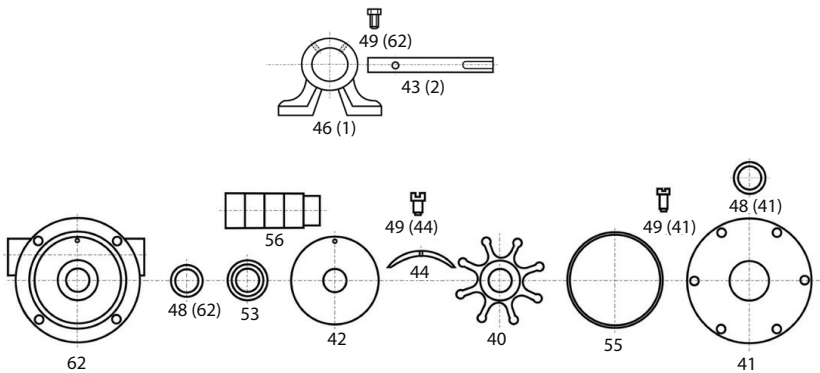


TYP	A	B	C	G	I	J	M	N	O
A-1-S	100	28	72	13	48	70	127	71	15
B-2-S	105	30	75	15	51	77	158	83	18

Pumpengehäuse: Messing

Ersatzteile

TYP A-1 & B-1



Teilebenennung

- 40 Impeller
- 41 Pumpendeckel
- 42 Verschleißscheibe
- 43 (2) Welle
- 44 Exzenter
- 46 (1) Pumpenträger
- 46 (3) Riemenscheibe
- 48 (62)
- 49(41) Schraube (Pumpendeckel)
- 49 (44) Exzenter-schraube
- 49 (62) Schraube (Pumpenträger)
- 53 Dichtung
- 53 (2) Dichtung (Pumpenträger)
- 55 O-Ring
- 56 Schlauchtülle
- 57 Kugellager
- 62 Pumpengehäuse
- 65 (1) Sicherungsring
- 65 (2) Sicherungsring

TYP EM

